

УТВЕРЖДАЮ:

Должность *и.о. начальника отдела*  
*лесного хозяйства по*  
Ф.И.О. *Менгеровскому лесничеству*  
*Н.А. Родионов*

Дата: 25.09.2020

Акт  
лесопатологического обследования № 4-(03)-2020

лесных насаждений Венгеровского лесничества (лесопарка)  
Новосибирской области  
(субъект Российской Федерации)

Способ лесопатологического обследования: 1. Визуальный   
2. Инструментальный

Место проведения

Участковое лесничество	Урочище (дача)	Квартал (кварталы)	Выдел (выделы)	Площадь, га
Венгеровский №2	совхоз Урезский	25	6	8,3
Венгеровский №2	совхоз Урезский	28	50	3,7

Лесопатологическое обследование проведено на общей площади 12,0 га.

# 1. Визуальное лесопатологическое обследование.\*

Наземное

Дистанционное

1.1. На площади \_\_\_\_\_ га фактическая таксационная характеристика лесного насаждения соответствует (не соответствует) таксационному описанию (нужное подчеркнуть). Причины несоответствия \_\_\_\_\_

Список участков с выявленными несоответствиями приведен в приложении 1 к настоящему Акту.

1.2. Лесные насаждения с нарушенной и утраченной устойчивостью выявлены на площади \_\_\_\_\_ га:

Участковое лесничество	Урочище (дача)	Площадь, га		Причина ослабления (гибели)
		с нарушенной устойчивостью	с утраченной устойчивостью	
Итого				

Состояние обследованных лесных насаждений приведено в приложениях 1.1 – 1.4 к Акту в зависимости от метода проведения ЛПО.

1.3. В обследованных лесных участках прогнозируется:

Прогноз	Площадь, га
Ослабление лесных насаждений	
Усыхание лесных насаждений различной степени	
Развитие очагов вредных организмов	

1.4. Обнаружено загрязнение лесного участка отходами и выбросами: **промышленными**   
**бытовыми**

Вид загрязнения	Размеры загрязнения			Объём, кубм	Площадь загрязнения, га
	длина, м	ширина, м	высота, м		

## ЗАКЛЮЧЕНИЕ

Оценка текущего санитарного и лесопатологического состояния лесных насаждений, назначенные профилактические мероприятия по защите лесов, агитационные мероприятия:

---

---

---

---

---

---

Исполнитель работ по проведению лесопатологического обследования:

Ф.И.О. \_\_\_\_\_ Подпись \_\_\_\_\_

\* Раздел включается в акт, в случае проведения лесопатологического обследования визуальным способом.

## 2. Инструментальное обследование лесного участка.\*

2.1. Фактическая таксационная характеристика лесного насаждения соответствует (не соответствует) (нужное подчеркнуть) таксационному описанию;

Ведомость лесных участков с выявленными несоответствиями таксационным описаниям приведена в приложении 1 к Акту.

### 2.2. Состояние насаждений:

С нарушенной устойчивостью

Кв. 25, выд. 6

✓
---

С утраченной устойчивостью

Кв. 28, выд. 50

✓
---

причины повреждения: переувлажнение почвы под воздействием почвенно-климатических факторов (812), гнили ствольные (350), воздействие сильных ветров прошлых лет, повлекшие наклон более 10°, изгиб или вывал деревьев (821), воздействие сильных ветров текущего года, повлекшие наклон более 10°, изгиб или вывал деревьев (881).

Заселено (отработано) стволовыми вредителями:

Вид вредителя	Порода	Встречаемость (% заселённых деревьев)	Степень заселения лесного насаждения (слабая, средняя, сильная)
нет			

Повреждено огнём:

Вид пожара	Порода	Состояние корневых лап		Состояние корневой шейки		Подсушивание луба	
		процент повреждённых огнём корней	процент деревьев с данным повреждением	ожог корневой шейки по окружности (1/4; 2/4; 3/4; более 3/4)	процент деревьев с данным повреждением	по окружности (1/4; 2/4; 3/4; более 3/4)	процент деревьев с данным повреждением
нет							

Поражено болезнями:

Вид болезни	Порода	Встречаемость (% поражённых деревьев)	Степень поражения лесного насаждения (слабая, средняя, сильная)
	Кв.28 выд. 50		
Стволовые гнили	береза	18	слабая

### 2.3 Выборке подлежит

Кв. 25, выд. 6

**Береза**

12 % деревьев,

в том числе:

ослабленных \_\_\_\_\_ % (причины назначения) \_\_\_\_\_ ;

сильно ослабленных \_\_\_\_\_ % (причины назначения) \_\_\_\_\_ ;

усыхающих \_\_\_\_\_ % (причины назначения) \_\_\_\_\_ ;

свежего сухостоя 2 %,

старого сухостоя 6 %,

в том числе: свежего ветровала 4 %;

свежего бурелома \_\_\_\_\_ %;

старого ветровала \_\_\_\_\_ %;

в том числе: старого бурелома \_\_\_\_\_ %;  
старого сухостоя \_\_\_\_\_ %;  
аварийных \_\_\_\_\_ %.

**Осина** \_\_\_\_\_ 18 % деревьев,

в том числе:

ослабленных \_\_\_\_\_ % (причины назначения) \_\_\_\_\_ ;  
сильно ослабленных \_\_\_\_\_ % (причины назначения) \_\_\_\_\_ ;  
усыхающих \_\_\_\_\_ % (причины назначения) \_\_\_\_\_ ;  
свежего сухостоя \_\_\_\_\_ 2 %,  
старого сухостоя \_\_\_\_\_ 12 %.

в том числе: свежего ветровала \_\_\_\_\_ 4 %;

свежего бурелома \_\_\_\_\_ %;

старого ветровала \_\_\_\_\_ %;

в том числе: старого бурелома \_\_\_\_\_ %;

старого сухостоя \_\_\_\_\_ %;

аварийных \_\_\_\_\_ %;

**Кв. 28, выд. 50**

**Береза** \_\_\_\_\_ 68 % деревьев,

в том числе:

ослабленных \_\_\_\_\_ % (причины назначения) \_\_\_\_\_ ;  
сильно ослабленных \_\_\_\_\_ % (причины назначения) \_\_\_\_\_ ;  
усыхающих \_\_\_\_\_ % (причины назначения) \_\_\_\_\_ ;  
свежего сухостоя \_\_\_\_\_ 31 %,  
старого сухостоя \_\_\_\_\_ 20 %.

в том числе: свежего ветровала \_\_\_\_\_ 17 %;

свежего бурелома \_\_\_\_\_ %;

старого ветровала \_\_\_\_\_ %;

в том числе: старого бурелома \_\_\_\_\_ %;

старого сухостоя \_\_\_\_\_ %;

аварийных \_\_\_\_\_ %;

**Осина** \_\_\_\_\_ 85 % деревьев,

в том числе:

ослабленных \_\_\_\_\_ % (причины назначения) \_\_\_\_\_ ;  
сильно ослабленных \_\_\_\_\_ % (причины назначения) \_\_\_\_\_ ;  
усыхающих \_\_\_\_\_ % (причины назначения) \_\_\_\_\_ ;  
свежего сухостоя \_\_\_\_\_ 85 %,  
старого сухостоя \_\_\_\_\_ %.

в том числе: свежего ветровала \_\_\_\_\_ %;

свежего бурелома \_\_\_\_\_ %;

старого ветровала \_\_\_\_\_ %;

в том числе: старого бурелома \_\_\_\_\_ %;

старого сухостоя \_\_\_\_\_ %;

аварийных \_\_\_\_\_ %;

## 2.4.

Кв. 25, выд. 6

Полнота лесного насаждения после уборки деревьев подлежащих рубке составит

0,4

Критическая полнота для данной категории лесных насаждений составляет

0,3

Кв. 28, выд. 50

Полнота лесного насаждения после уборки деревьев подлежащих рубке составит

0,2

Критическая полнота для данной категории лесных насаждений составляет

0,5

## ЗАКЛЮЧЕНИЕ

**Квартал 25, выдел 6**, площадью 8,3 га, полнота 0,5, состав 6Б4Ос, СКС – 2,29.

**С целью предотвращения негативных процессов или снижения ущерба от их воздействия назначается:** выборочная санитарная рубка на основании п. 30 Приказа Министерства природных ресурсов и экологии РФ «Об утверждении правил осуществления мероприятий по предупреждению распространения вредных организмов» от 12.09.2016 № 470.

**Квартал 28, выдел 50**, площадь 3,7 га, полнота 0,7, состав 9Б1Ос, СКС – 4,56.

**С целью предотвращения негативных процессов или снижения ущерба от их воздействия назначено:** сплошная санитарная рубка на основании п. 38 и п. 40 Приказа от 12.09.2016 года № 470 Министерства природных ресурсов и экологии РФ «Об утверждении правил осуществления мероприятий по предупреждению распространения вредных организмов»:

В соответствии с п. 46 Приказа от 16.09.2016 № 480 «Об утверждении порядка проведения лесопатологических обследований и формы акта лесопатологического обследования» в лесных насаждениях с наличием более 50% ветровала, СОМ назначены визуальным способом, а недостающая информация перенесена из таксационных материалов.

Участковое лесничество	Урочище (дача)	Квартал	Выдел	Площадь выдела, га	Вид мероприятия	Площадь мероприятия, га	Порода	Запас на выдел, куб. м	Крайние сроки проведения
Венгеровский №2	совхоз Урезский	25	6	8,3	ВСП	8,3	Береза Осина	91 60	2022
Венгеровский №2	совхоз Урезский	28	50	3,7	ССР	3,7	Береза Осина	391 43	2022

Ведомость перечета деревьев, назначенных в рубку, и абрис лесного участка прилагаются (приложение 2 и 3 к Акту).

Меры по обеспечению возобновления: при проведении сплошных санитарных рубок вырубаются лесные насаждения с сохранением для воспроизводства лесов отдельных деревьев и кустарников или групп деревьев и кустарников. Необходима посадка лесных культур.

На участках, назначенных под выборочные санитарные рубки возобновление осуществляется путем содействия естественному возобновлению, сохранения подроста.

Мероприятия, необходимые для предупреждения повреждения или поражения смежных насаждений: своевременная очистка лесосек от порубочных остатков с последующим сжиганием в пожаробезопасный период для предотвращения развития очагов массового распространения стволовых вредителей.

Сведения для расчёта степени повреждения:

год образования старого сухостоя 2017-2018 ;

основная причина повреждения древесины

Гнили стволовые

Дата проведения обследований 03.07.2020 .

Исполнитель работ по проведению лесопатологического обследования:

Ф.И.О. Журавлев И.Н. Подпись 





**Категория защитности:**


143 – леса, расположенные в пустынных, полупустынных, лесостепных, лесотундровых зонах, степях, горах;  
132 – защитные полосы лесов, расположенные вдоль железнодорожных путей общего пользования.

**Признаки повреждения:**

101 – усыхание <1/4 ветвей в кроне свежес;  
102 – усыхание от 1/4 до 1/2 ветвей в кроне свежес;  
133 – усыхание вершины прошлых лет более 2/3 длины кроны;  
205 – обрыв корней (вывал) свежий;  
832 – наличие гнили.

Показатели, не соответствующие таксационному описанию, отмечаются "\*".

**Исполнитель работ по проведению лесопатологического обследования:**

ФИО Журавлев И.Н. Подпись 

Дата составления документа 10.08.2020

Телефон 8-923-001-52-83

**Причина повреждения:**

812 – переувлажнение почвы под воздействием почвенно-климатических факторов;  
881 - воздействия сильных ветров текущего года, повлекшие наклон более 10°, изгиб или вывал деревьев;  
350 – гнили стволовые.

Результаты проведения лесопатологического обследования  
в лесных насаждениях, поврежденных вредителями леса  
(хвое-листогрызущими) за \_\_\_\_\_ 20\_\_ г.  
(месяц)

Субъект Российской Федерации \_\_\_\_\_ Лесничество (лесопарк) \_\_\_\_\_  
Участковое лесничество \_\_\_\_\_ Урочище (лесная дача) \_\_\_\_\_

Номер квартала	Номер выдела	Категория	Цель выдела	Площадь выдела, га	Площадь леса, га	Номер лесополосы	Площадь лесополосы, га	Таксационная характеристика лесного насаждения								Вид вредителя	Доля поврежденных деревьев, % от количества	Распределение деревьев по степени обьедания кроны, % от числа стволов			Фаза развития вредителя	Назначенные мероприятия			
								состав	порода	возраст	средняя высота, м	средний диаметр, см	тип леса	полнота	бонитет			запас, куб. м/га	до 25	26 - 49		50 - 75	более 75	вид	площадь, га
1	2	5	4	3	7	6	8	9	10	11	12	13	14	15	16	17	18	19	20	21	22	23	24	25	26

Показатели, не соответствующие таксационному описанию отмечаются "\*\*".  
Исполнитель работ по проведению лесопатологического обследования:

ФИО \_\_\_\_\_ Подпись \_\_\_\_\_

Дата составления документа \_\_\_\_\_ Телефон \_\_\_\_\_

**Результаты проведения лесопатологического обследования  
лесных насаждений с использованием авиационных средств**

Субъект Российской Федерации \_\_\_\_\_ . Лесничество (лесопарк) \_\_\_\_\_ .  
 Участковое лесничество \_\_\_\_\_ . Урочище (лесная дача) \_\_\_\_\_ .  
 Государственный и регистрационный знаки летательного аппарата \_\_\_\_\_ .  
 Изготовитель, тип летательного аппарата \_\_\_\_\_ .  
 Серийный идентификационный номер воздушного судна \_\_\_\_\_ .  
 Дата вылета \_\_\_\_\_ . Местное время вылета \_\_\_\_\_ . Пункт вылета \_\_\_\_\_ .  
 Время полета \_\_\_\_\_ .

1	2	3	4	5	6	Доля усыхающих и погибших деревьев, %								Степень повреждения полога, %		17	18	Назначенные мероприятия			
						7	8	9	10	11	12	13	14	15	16			19	20	21	
Номер квартала	Номер выдела	Номер лесопатологического выдела	Площадь лесопатологического выдела, га	Перечень таксационных выделов, входящих в лесопатологический выдел	Повреждаемая порода	усыхающие	свежий сухостой	старый сухостой	свежий ветровал	свежий бурелом	старый ветровал	старый бурелом	аварийные деревья	деформация	деформация	Тип распределения поврежденных (погибших) деревьев (равномерное, групповое, куртинное, сплошное усыхание) (повреждение)	Причина повреждения	вид	площадь, га	Срок и проведения	

Исполнитель работ по проведению лесопатологического обследования:

ФИО \_\_\_\_\_ Подпись \_\_\_\_\_

Дата составления документа \_\_\_\_\_ Телефон \_\_\_\_\_



Ведомость перечета деревьев назначенных в рубку

**ВРЕМЕННАЯ ПРОБНАЯ ПЛОЩАДЬ № 1**

Субъект Российской Федерации Новосибирская область  
Лесничество Венгеровское, участковое лесничество Венгеровский № 2, урочище совхоз Урезский

Квартал 25. Выдел 6

Площадь 8,3 га. Площадь л/п выдела 0 га

Номер очага вредных организмов \_\_\_\_\_. Размер пробной площади 0,06 га.

Таксационная характеристика:

тип леса РТ; состав 6Б4Ос; возраст 65; бонитет 2; полнота 0,5; запас на га 130 м3;  
возобновление подрост редкий

Время и причина ослабления лесного насаждения:

переувлажнение почвы под воздействием почвенно-климатических факторов (812), гнили ствольные (350).

Тип очага вредных организмов: эпизодический, хронический (подчеркнуть).

Фаза развития очага вредных организмов: начальная, нарастания численности, собственно вспышка, кризис (подчеркнуть).

Состояние лесного насаждения, намечаемые мероприятия:

Ослабленное, СКС насаждения – 2,60 (СКС березы – 2,45, СКС осины – 2,82) выборочная санитарная рубка интенсивностью 19%.

Исполнитель работ по проведению лесопатологического обследования:

ФИО Журавлев И.Н. Подпись 

Дата составления документа 03.07.2020. Телефон 8-923-001-52-83

## ВЕДОМОСТЬ ПЕРЕЧЕТА ДЕРЕВЬЕВ

Порода: **Береза**

Ступени толщины см	Количество деревьев по категориям состояния, шт.																Всего деревьев по ступеням толщины	
	I	II	III	IV		V		VI			ветровал, бурелом			аварийные деревья			шт.	в том числе подлежат рубке, %
				НЗ	З	НЗ	З	НЗ	З	О	НЗ	З	О	НЗ	З	О		
1	2	3	4	5	6	7	8	9	10	11	12	13	14	15	16	17	18	19
12																		
16																		
20		1															1	
24	1	2								1							4	20
28		1	1			1											3	33
32	1	1															2	
36																		
40																		
44																		
48																		
52																		
Итого, %	<b>23</b>	<b>47</b>	<b>11</b>			<b>11</b>				<b>8</b>							<b>100</b>	<b>19</b>
Итого, шт.	2	5	1			1				1							10	
Итого, м <sup>3</sup>	1	2	1			1											5	

Примечание: НЗ - незаселенное, З - заселенное, О - отработанное вредителями.

**СКС березы – 2,45**

## ВЕДОМОСТЬ ПЕРЕЧЕТА ДЕРЕВЬЕВ

Порода: **Осина**

Ступени толщины см	Количество деревьев по категориям состояния, шт.																Всего деревьев по ступеням толщины		
	I	II	III	IV		V		VI			ветровал, бурелом			аварийные деревья			шт.	в том числе подлежат рубке, %	
				НЗ	З	НЗ	З	НЗ	З	О	НЗ	З	О	НЗ	З	О			
1	2	3	4	5	6	7	8	9	10	11	12	13	14	15	16	17	18	19	
12																			
16			1															1	
20																			
24			2															2	
28		1																1	
32		1								1								2	50
36		1																1	
40																			
44																			
Итого, %		<b>56</b>	<b>25</b>							<b>19</b>								<b>100</b>	<b>19</b>
Итого, шт.		3	3							1								7	
Итого, м <sup>3</sup>																			

Примечание: НЗ - незаселенное, З - заселенное, О - отработанное вредителями.

**СКС осины – 2,82**

Ведомость перечета деревьев назначенных в рубку

ВРЕМЕННАЯ ПРОБНАЯ ПЛОЩАДЬ № 2

Субъект Российской Федерации Новосибирская область  
Лесничество Венгеровское, участковое лесничество Венгеровский № 2, урочище совхоз Урезский

Квартал 25. Выдел 6

Площадь 8,3 га. Площадь л/п выдела 0 га

Номер очага вредных организмов         . Размер пробной площади 0,06 га.

Таксационная характеристика:

тип леса РТ; состав ББ4Ос; возраст 65; бонитет 2; полнота 0,5; запас на га 130 м3;  
возобновление подрост редкий

Время и причина ослабления лесного насаждения:

переувлажнение почвы под воздействием почвенно-климатических факторов (812), гнили  
стволовые (350).

Тип очага вредных организмов: эпизодический, хронический (подчеркнуть).

Фаза развития очага вредных организмов: начальная, нарастания численности,  
собственно вспышка, кризис (подчеркнуть).

Состояние лесного насаждения, намечаемые мероприятия:

Ослабленное, СКС насаждения – 2,23 (СКС березы – 1,98, СКС осины – 2,61) выборочная  
санитарная рубка интенсивностью 16%.

Исполнитель работ по проведению лесопатологического обследования:

ФИО Журавлев И.Н. Подпись 

Дата составления документа 03.07.2020. Телефон 8-923-001-52-83

## ВЕДОМОСТЬ ПЕРЕЧЕТА ДЕРЕВЬЕВ

Порода: **Береза**

Ступени толщины см	Количество деревьев по категориям состояния, шт.																Всего деревьев по ступеням толщины	
	I	II	III	IV		V		VI			ветровал, бурелом			аварийные деревья			шт.	в том числе подлежат рубке, %
				НЗ	З	НЗ	З	НЗ	З	О	НЗ	З	О	НЗ	З	О		
1	2	3	4	5	6	7	8	9	10	11	12	13	14	15	16	17	18	19
12	1																1	
16	1																1	
20																		
24	1		2														3	
28	2									1							3	33
32	1	1															2	
36																		
40																		
44																		
48																		
52																		
Итого, %	<b>55</b>	<b>16</b>	<b>17</b>							<b>12</b>							<b>100</b>	<b>12</b>
Итого, шт.	6	1	2							1							10	
Итого, м <sup>3</sup>	2	1	1							1							5	

Примечание: НЗ - незаселенное, З - заселенное, О - отработанное вредителями.

**СКС березы – 1,98**

## ВЕДОМОСТЬ ПЕРЕЧЕТА ДЕРЕВЬЕВ

Порода: **Осина**

Ступени толщины см	Количество деревьев по категориям состояния, шт.																Всего деревьев по ступеням толщины	
	I	II	III	IV		V		VI			ветровал, бурелом			аварийные деревья			шт.	в том числе подлежат рубке, %
				НЗ	З	НЗ	З	НЗ	З	О	НЗ	З	О	НЗ	З	О		
1	2	3	4	5	6	7	8	9	10	11	12	13	14	15	16	17	18	19
12	1																1	
16																		
20																		
24		1															1	
28	1	1								1							3	33
32		2				1											3	33
36		1															1	
40																		
44																		
Итого, %	<b>11</b>	<b>65</b>				<b>14</b>				<b>10</b>							<b>100</b>	<b>24</b>
Итого, шт.	2	5				1				1							9	
Итого, м <sup>3</sup>	1	4				1				1								

Примечание: НЗ - незаселенное, З - заселенное, О - отработанное вредителями.

**СКС осины – 2,61**

Ведомость перечета деревьев назначенных в рубку

ВРЕМЕННАЯ ПРОБНАЯ ПЛОЩАДЬ № 3

Субъект Российской Федерации Новосибирская область  
Лесничество Венгеровское, участковое лесничество Венгеровский № 2, урочище совхоз Урезский

Квартал 25. Выдел 6

Площадь 8,3 га. Площадь л/п выдела 0 га

Номер очага вредных организмов \_\_\_\_\_. Размер пробной площади 0,06 га.

Таксационная характеристика:

тип леса РТ; состав ББ4Ос; возраст 65; бонитет 2; полнота 0,5; запас на га 130 м3;  
возобновление подрост редкий

Время и причина ослабления лесного насаждения:

переувлажнение почвы под воздействием почвенно-климатических факторов (812), гнили ствольные (350).


Тип очага вредных организмов: эпизодический, хронический (подчеркнуть).

Фаза развития очага вредных организмов: начальная, нарастания численности, собственно вспышка, кризис (подчеркнуть).

Состояние лесного насаждения, намечаемые мероприятия:

Ослабленное, СКС насаждения – 2,30 (СКС березы – 2,27, СКС осины – 2,35) выборочная санитарная рубка интенсивностью 21%.

Исполнитель работ по проведению лесопатологического обследования: \_\_\_\_\_

ФИО Журавлев И.Н. Подпись 

Дата составления документа 03.07.2020. Телефон 8-923-001-52-83

## ВЕДОМОСТЬ ПЕРЕЧЕТА ДЕРЕВЬЕВ

Порода: **Береза**

Ступени толщины см	Количество деревьев по категориям состояния, шт.															Всего деревьев по ступеням толщины		
	I	II	III	IV		V		VI			ветровал, бурелом			аварийные деревья			шт.	в том числе подлежат рубке, %
				НЗ	З	НЗ	З	НЗ	З	О	НЗ	З	О	НЗ	З	О		
1	2	3	4	5	6	7	8	9	10	11	12	13	14	15	16	17	18	19
12																		
16	1																1	
20	3																3	
24						1											1	100
28	1		2							1							4	25
32	1	1															2	
36																		
40		1															1	
44																		
48																		
52																		
Итого, %	<b>36</b>	<b>31</b>	<b>18</b>			<b>6</b>				<b>9</b>							<b>100</b>	<b>15</b>
Итого, шт.	6	2	2			1				1							12	
Итого, м <sup>3</sup>	2	2	1							1							6	

Примечание: НЗ - незаселенное, З - заселенное, О - оработанное вредителями.

**СКС березы – 2,27**

## ВЕДОМОСТЬ ПЕРЕЧЕТА ДЕРЕВЬЕВ

Порода: **Осина**

Ступени толщины см	Количество деревьев по категориям состояния, шт.															Всего деревьев по ступеням толщины			
	I	II	III	IV		V		VI			ветровал, бурелом			аварийные деревья			шт.	в том числе подлежат рубке, %	
				НЗ	З	НЗ	З	НЗ	З	О	НЗ	З	О	НЗ	З	О			
1	2	3	4	5	6	7	8	9	10	11	12	13	14	15	16	17	18	19	
12																			
16																			
20																			
24	2																	2	
28		2																2	
32		1								1								2	50
36		1																1	
40																			
44																			
Итого, %	19	63								18								100	18
Итого, шт.	2	4								1								7	
Итого, м <sup>3</sup>	1	3								1								5	

Примечание: НЗ - незаселенное, З - заселенное, О - отработанное вредителями.

**СКС осины – 2,35**

Ведомость перечета деревьев назначенных в рубку

ВРЕМЕННАЯ ПРОБНАЯ ПЛОЩАДЬ № 4

Субъект Российской Федерации Новосибирская область  
Лесничество Венгеровское, участковое лесничество Венгеровский № 2, урочище совхоз Урезский

Квартал 25. Выдел 6

Площадь 8,3 га. Площадь л/п выдела 0 га

Номер очага вредных организмов \_\_\_\_\_. Размер пробной площади 0,06 га.

Таксационная характеристика:

тип леса РТ; состав 6Б4Ос; возраст 65; бонитет 2; полнота 0,5; запас на га 130 м3;  
возобновление подрост редкий

Время и причина ослабления лесного насаждения:

переувлажнение почвы под воздействием почвенно-климатических факторов (812), гнили стволые (350).

Тип очага вредных организмов: эпизодический, хронический (подчеркнуть).

Фаза развития очага вредных организмов: начальная, нарастания численности, собственно вспышка, кризис (подчеркнуть).

Состояние лесного насаждения, намечаемые мероприятия:

Ослабленное, СКС насаждения – 2,30 (СКС березы – 2,27, СКС осины – 2,35) выборочная санитарная рубка интенсивностью 21%.

Исполнитель работ по проведению лесопатологического обследования: \_\_\_\_\_

ФИО Журавлев И.Н. Подпись 

Дата составления документа 03.07.2020. Телефон 8-923-001-52-83

## ВЕДОМОСТЬ ПЕРЕЧЕТА ДЕРЕВЬЕВ

Порода: **Береза**

Ступени толщины см	Количество деревьев по категориям состояния, шт.															Всего деревьев по ступеням толщины		
	I	II	III	IV		V		VI			ветровал, бурелом			аварийные деревья			шт.	в том числе подлежат рубке, %
				НЗ	З	НЗ	З	НЗ	З	О	НЗ	З	О	НЗ	З	О		
1	2	3	4	5	6	7	8	9	10	11	12	13	14	15	16	17	18	19
12																		
16	1																1	
20	3																3	
24						1											1	100
28	1		2							1							4	25
32	1	1															2	
36																		
40		1															1	
44																		
48																		
52																		
Итого, %	<b>36</b>	<b>31</b>	<b>18</b>			<b>6</b>				<b>9</b>							<b>100</b>	<b>15</b>
Итого, шт.	6	2	2			1				1							12	
Итого, м <sup>3</sup>	2	2	1							1							5	

Примечание: НЗ - незаселенное, З - заселенное, О - отработанное вредителями.

**СКС березы – 2.27**

## ВЕДОМОСТЬ ПЕРЕЧЕТА ДЕРЕВЬЕВ

Порода: **Осина**

Ступени толщины см	Количество деревьев по категориям состояния, шт.															Всего деревьев по ступеням толщины		
	I	II	III	IV		V		VI			ветровал, бурелом			аварийные деревья			шт.	в том числе подлежат рубке, %
				НЗ	З	НЗ	З	НЗ	З	О	НЗ	З	О	НЗ	З	О		
1	2	3	4	5	6	7	8	9	10	11	12	13	14	15	16	17	18	19
12																		
16																		
20																		
24	2																2	
28		2															2	
32		1								1							2	50
36		1															1	
40																		
44																		
Итого, %	<b>19</b>	<b>63</b>								<b>18</b>							<b>100</b>	<b>18</b>
Итого, шт.	2	4								1							7	
Итого, м <sup>3</sup>																		

Примечание: НЗ - незаселенное, З - заселенное, О - отработанное вредителями.

**СКС осины – 2,35**

Ведомость перечета деревьев назначенных в рубку

ВРЕМЕННАЯ ПРОБНАЯ ПЛОЩАДЬ № 5

Субъект Российской Федерации Новосибирская область  
Лесничество Венгеровское, участковое лесничество Венгеровский № 2, урочище совхоз Урезский

Квартал 25. Выдел 6

Площадь 8,3 га. Площадь л/п выдела 0 га

Номер очага вредных организмов \_\_\_\_\_. Размер пробной площади 0,06 га.

Таксационная характеристика:

тип леса РТ; состав 6Б4Ос; возраст 65; бонитет 2; полнота 0,5; запас на га 130 м3;  
возобновление подрост редкий

Время и причина ослабления лесного насаждения:

переувлажнение почвы под воздействием почвенно-климатических факторов (812), гнили стволовые (350) воздействия сильных ветров текущего года, повлекшие наклон более 10°, изгиб или вывал деревьев (881).

Тип очага вредных организмов: эпизодический, хронический (подчеркнуть).

Фаза развития очага вредных организмов: начальная, нарастания численности, собственно вспышка, кризис (подчеркнуть).

Состояние лесного насаждения, намечаемые мероприятия:

Ослабленное, СКС насаждения – 1,67 (СКС березы – 1,85, СКС осины - 1,67) выборочная санитарная рубка интенсивностью 10%.

Исполнитель работ по проведению лесопатологического обследования:

ФИО Журавлев И.Н. Подпись \_\_\_\_\_

Дата составления документа 03.07.2020. Телефон 8-923-001-52-83

## ВЕДОМОСТЬ ПЕРЕЧЕТА ДЕРЕВЬЕВ

Порода: **Береза**

Ступени толщины см	Количество деревьев по категориям состояния, шт.															Всего деревьев по ступеням толщины		
	I	II	III	IV		V		VI			ветровал, бурелом			аварийные деревья			шт.	в том числе подлежат рубке, %
				НЗ	З	НЗ	З	НЗ	З	О	НЗ	З	О	НЗ	З	О		
1	2	3	4	5	6	7	8	9	10	11	12	13	14	15	16	17	18	19
12		1															1	
16																		
20		2									1						3	33
24			1														1	
28				2													2	
32	1	1															2	
36	1																1	
40																		
44																		
48																		
52																		
Итого, %	36	28	8	23							5						100	5
Итого, шт.	2	4	1	2							1						10	
Итого, м <sup>3</sup>	2	1		1													4	

Примечание: НЗ - незаселенное, З - заселенное, О - отработанное вредителями.

**СКС березы – 1,21**

## ВЕДОМОСТЬ ПЕРЕЧЕТА ДЕРЕВЬЕВ

Порода: **Осина**

Ступени толщины см	Количество деревьев по категориям состояния, шт.															Всего деревьев по ступеням толщины		
	I	II	III	IV		V		VI			ветровал, бурелом			аварийные деревья			шт.	в том числе подлежат рубке, %
				НЗ	З	НЗ	З	НЗ	З	О	НЗ	З	О	НЗ	З	О		
1	2	3	4	5	6	7	8	9	10	11	12	13	14	15	16	17	18	19
12																		
16																		
20																		
24	2																2	
28		2															2	
32		1								1							2	50
36		1															1	
40																		
44																		
Итого, %	<b>19</b>	<b>63</b>								<b>18</b>							<b>100</b>	<b>18</b>
Итого, шт.	2	4								1							7	
Итого, м <sup>3</sup>	1	3								1							5	

Примечание: НЗ - незаселенное, З - заселенное, О - отработанное вредителями.

**СКС осины – 2,35**

Ведомость перечета деревьев назначенных в рубку

ВРЕМЕННАЯ ПРОБНАЯ ПЛОЩАДЬ № 6

Субъект Российской Федерации Новосибирская область  
Лесничество Венгеровское, участковое лесничество Венгеровский № 2, урочище совхоз Урезский

Квартал 25. Выдел 6

Площадь 8,3 га. Площадь л/п выдела 0 га

Номер очага вредных организмов \_\_\_\_\_. Размер пробной площади 0,06 га.

Таксационная характеристика:

тип леса РТ; состав 6Б4Ос; возраст 65; бонитет 2; полнота 0,5; запас на га 130 м3;  
возобновление подрост редкий

Время и причина ослабления лесного насаждения:

переувлажнение почвы под воздействием почвенно-климатических факторов (812), воздействия сильных ветров текущего года, повлекшие наклон более 10°, изгиб или вывал деревьев (881).

Тип очага вредных организмов: эпизодический, хронический (подчеркнуть).

Фаза развития очага вредных организмов: начальная, нарастания численности, собственно вспышка, кризис (подчеркнуть).

Состояние лесного насаждения, намечаемые мероприятия:

Ослабленное, СКС насаждения – 2,09 (СКС березы – 1,89, СКС осины – 2,39) выборочная санитарная рубка интенсивностью 11%.

Исполнитель работ по проведению лесопатологического обследования:

ФИО Журавлев И.Н. Подпись 

Дата составления документа 03.07.2020. Телефон 8-923-001-52-83

## ВЕДОМОСТЬ ПЕРЕЧЕТА ДЕРЕВЬЕВ

Порода: **Береза**

Ступени толщины см	Количество деревьев по категориям состояния, шт.															Всего деревьев по ступеням толщины		
	I	II	III	IV		V		VI			ветровал, бурелом			аварийные деревья			шт.	в том числе подлежат рубке, %
				НЗ	З	НЗ	З	НЗ	З	О	НЗ	З	О	НЗ	З	О		
1	2	3	4	5	6	7	8	9	10	11	12	13	14	15	16	17	18	19
12																		
16	2																2	
20		2		1													3	
24			1								1						2	50
28	1																1	
32	1	1															2	
36																		
40	1																1	
44																		
48																		
52																		
Итого, %	<b>55</b>	<b>25</b>	<b>8</b>	<b>5</b>							<b>8</b>						<b>100</b>	<b>8</b>
Итого, шт.	5	3	1	1							1						11	
Итого, м <sup>3</sup>	3	1															4	

Примечание: НЗ - незаселенное, З - заселенное, О - отработанное вредителями.

**СКС березы – 1,89**

## ВЕДОМОСТЬ ПЕРЕЧЕТА ДЕРЕВЬЕВ

Порода: **Осина**

Ступени толщины см	Количество деревьев по категориям состояния, шт.															Всего деревьев по ступеням толщины		
	I	II	III	IV		V		VI			ветровал, бурелом			аварийные деревья			шт.	в том числе подлежат рубке, %
				НЗ	З	НЗ	З	НЗ	З	О	НЗ	З	О	НЗ	З	О		
1	2	3	4	5	6	7	8	9	10	11	12	13	14	15	16	17	18	19
12																		
16																		
20																		
24	1											1					2	50
28	1																1	
32		1	1														2	
36																		
40																		
44																		
Итого, %	<b>32</b>	<b>27</b>	<b>26</b>									<b>15</b>					<b>100</b>	<b>15</b>
Итого, шт.	2	1	1									1					5	
Итого, м <sup>3</sup>	1	1	1														3	

Примечание: НЗ - незаселенное, З - заселенное, О - отработанное вредителями.

**СКС осины – 2,39**

Ведомость перечета деревьев назначенных в рубку

ВРЕМЕННАЯ ПРОБНАЯ ПЛОЩАДЬ № 7

Субъект Российской Федерации Новосибирская область  
Лесничество Венгеровское, участковое лесничество Венгеровский № 2, урочище совхоз Урезский

Квартал 25. Выдел 6

Площадь 8,3 га. Площадь л/п выдела 0 га

Номер очага вредных организмов \_\_\_\_\_. Размер пробной площади 0,06 га.

Таксационная характеристика:

тип леса РТ; состав 6Б4Ос; возраст 65; бонитет 2; полнота 0,5; запас на га 130 м3;  
возобновление подрост редкий

Время и причина ослабления лесного насаждения:

переувлажнение почвы под воздействием почвенно-климатических факторов (812), гнили  
стволовые (350), воздействия сильных ветров текущего года, повлекшие наклон более 10°, изгиб  
или вывал деревьев (881).

Тип очага вредных организмов: эпизодический, хронический (подчеркнуть).

Фаза развития очага вредных организмов: начальная, нарастания численности,  
собственно вспышка, кризис (подчеркнуть).

Состояние лесного насаждения, намечаемые мероприятия:

Ослабленное, СКС насаждения – 2,23 (СКС березы – 1,94, СКС осины – 2,66) выборочная  
санитарная рубка интенсивностью 27%.

Исполнитель работ по проведению лесопатологического обследования:

ФИО Журавлев И.Н. Подпись \_\_\_\_\_

Дата составления документа 03.07.2020. Телефон 8-923-001-52-83

## ВЕДОМОСТЬ ПЕРЕЧЕТА ДЕРЕВЬЕВ

Порода: **Береза**

Ступени толщины см	Количество деревьев по категориям состояния, шт.																Всего деревьев по ступеням толщины	
	I	II	III	IV		V		VI			ветровал, бурелом			аварийные деревья			шт.	в том числе подлежат рубке, %
				НЗ	З	НЗ	З	НЗ	З	О	НЗ	З	О	НЗ	З	О		
1	2	3	4	5	6	7	8	9	10	11	12	13	14	15	16	17	18	19
12																		
16	2																2	
20	1		1														2	
24			1														1	
28	1									1	1						3	67
32	1	1															2	
36		1															1	
40	1																1	
44																		
48																		
52																		
Итого, %	<b>47</b>	<b>26</b>	<b>10</b>							<b>9</b>	<b>8</b>						<b>100</b>	<b>17</b>
Итого, шт.	6	2	2							1	1						12	
Итого, м <sup>3</sup>	3	2	1							1	1						7	

Примечание: НЗ - незаселенное, З - заселенное, О - отработанное вредителями.

**СКС березы – 1,94**

## ВЕДОМОСТЬ ПЕРЕЧЕТА ДЕРЕВЬЕВ

Порода: **Осина**

Ступени толщины см	Количество деревьев по категориям состояния, шт.															Всего деревьев по ступеням толщины		
	I	II	III	IV		V		VI			ветровал, бурелом			аварийные деревья			шт.	в том числе подлежат рубке, %
				НЗ	З	НЗ	З	НЗ	З	О	НЗ	З	О	НЗ	З	О		
1	2	3	4	5	6	7	8	9	10	11	12	13	14	15	16	17	18	19
12																		
16																		
20																		
24	1	1									1						3	33
28	1		1								1						3	33
32		1															1	
36																		
40																		
44																		
Итого, %	26	34	14								26						100	26
Итого, шт.	2	2	1								2						7	
Итого, м <sup>3</sup>	1	1	1								1						4	

Примечание: НЗ - незаселенное, З - заселенное, О - отработанное вредителями.

**СКС осины – 2,66**

Ведомость перечета деревьев назначенных в рубку

ВРЕМЕННАЯ ПРОБНАЯ ПЛОЩАДЬ № 8

Субъект Российской Федерации Новосибирская область  
Лесничество Венгеровское, участковое лесничество Венгеровский № 2, урочище совхоз Урезский

Квартал 25. Выдел 6

Площадь 8,3 га. Площадь л/п выдела 0 га

Номер очага вредных организмов \_\_\_\_\_. Размер пробной площади 0,06 га.

Таксационная характеристика:

тип леса РТ; состав 6Б4Ос; возраст 65; бонитет 2; полнота 0,5; запас на га 130 м3;  
возобновление подрост редкий

Время и причина ослабления лесного насаждения:

переувлажнение почвы под воздействием почвенно-климатических факторов (812), воздействия сильных ветров текущего года, повлекшие наклон более 10°, изгиб или вывал деревьев (881).

Тип очага вредных организмов: эпизодический, хронический (подчеркнуть).

Фаза развития очага вредных организмов: начальная, нарастания численности, собственно вспышка, кризис (подчеркнуть).

Состояние лесного насаждения, намечаемые мероприятия:

Ослабленное, СКС насаждения – 2,04 (СКС березы – 2,08, СКС осины – 1,99) выборочная санитарная рубка интенсивностью 4%.

Исполнитель работ по проведению лесопатологического обследования:

ФИО Журавлев И.Н. Подпись \_\_\_\_\_

Дата составления документа 03.07.2020. Телефон 8-923-001-52-83

## ВЕДОМОСТЬ ПЕРЕЧЕТА ДЕРЕВЬЕВ

Порода: **Береза**

Ступени толщины см	Количество деревьев по категориям состояния, шт.															Всего деревьев по ступеням толщины		
	I	II	III	IV		V		VI			ветровал, бурелом			аварийные деревья			шт.	в том числе подлежат рубке, %
				НЗ	З	НЗ	З	НЗ	З	О	НЗ	З	О	НЗ	З	О		
1	2	3	4	5	6	7	8	9	10	11	12	13	14	15	16	17	18	19
12																		
16	1																1	
20	1		1														2	
24		1	1														2	
28	3			1							1						5	20
32	1	2															3	
36		1															1	
40																		
44																		
48																		
52																		
Итого, %	<b>38</b>	<b>38</b>	<b>9</b>	<b>8</b>							<b>7</b>						<b>100</b>	<b>7</b>
Итого, шт.	6	4	2	1							1						14	
Итого, м <sup>3</sup>	3	3	1	1							1						9	

Примечание: НЗ - незаселенное, З - заселенное, О - отработанное вредителями.

**СКС березы – 2,08**

## ВЕДОМОСТЬ ПЕРЕЧЕТА ДЕРЕВЬЕВ

Порода: **Осина**

Ступени толщины см	Количество деревьев по категориям состояния, шт.																Всего деревьев по ступеням толщины		
	I	II	III	IV		V		VI			ветровал, бурелом			аварийные деревья			шт.	в том числе подлежат рубке, %	
				НЗ	З	НЗ	З	НЗ	З	О	НЗ	З	О	НЗ	З	О			
1	2	3	4	5	6	7	8	9	10	11	12	13	14	15	16	17	18	19	
12																			
16																			
20		2																2	
24		1																1	
28	1		1															2	
32																			
36																			
40																			
44																			
Итого, %	26	49	25															100	
Итого, шт.	1	3	1															5	
Итого, м <sup>3</sup>	1	1	1																

Примечание: НЗ - незаселенное, З - заселенное, О - отработанное вредителями.

**СКС осины – 1,99**

**СВОДНАЯ  
ВЕДОМОСТЬ ПЕРЕЧЕТА ДЕРЕВЬЕВ**

Порода: **Береза**

Ступени толщины см	Количество деревьев по категориям состояния, шт.															Всего деревьев по ступеням толщины		
	I	II	III	IV		V		VI			ветровал, бурелом			аварийные деревья			шт.	в том числе подлежат рубке, %
				НЗ	З	НЗ	З	НЗ	З	О	НЗ	З	О	НЗ	З	О		
1	2	3	4	5	6	7	8	9	10	11	12	13	14	15	16	17	18	19
12	1	1															2	
16	8																8	
20	8	5	2	1							1						17	6
24	2	3	6			2		1			1						15	27
28	9	1	5	4				4			2						25	24
32	8	9															17	
36	1	2															3	
40	2	2															4	
44																		
48																		
52																		
Итого, %	<b>40</b>	<b>31</b>	<b>12</b>	<b>5</b>		<b>2</b>		<b>6</b>			<b>4</b>						<b>100</b>	<b>12</b>
Итого, шт.	39	23	13	5		2		5			4						91	
Итого, м <sup>3</sup>	17	13	5	2		1		2			2						43	

Примечание: НЗ - незаселенное, З - заселенное, О - отработанное вредителями.

**СКС березы – 2,18**

**СВОДНАЯ  
ВЕДОМОСТЬ ПЕРЕЧЕТА ДЕРЕВЬЕВ**

Порода: **Осина**

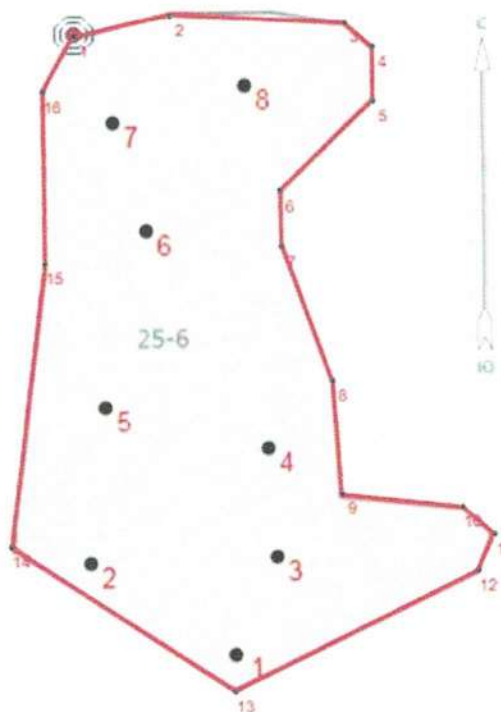
Ступени толщины см	Количество деревьев по категориям состояния, шт.																Всего деревьев по ступеням толщины	
	I	II	III	IV		V		VI			ветровал, бурелом			аварийные деревья			шт.	в том числе подлежат рубке, %
				НЗ	З	НЗ	З	НЗ	З	О	НЗ	З	О	НЗ	З	О		
1	2	3	4	5	6	7	8	9	10	11	12	13	14	15	16	17	18	19
12	1																1	
16			1														1	
20		2															2	
24	8	3	2								2						15	13
28	4	8	2					1			1						16	13
32		8	1			1		4									14	36
36		5															5	
40																		
44																		
Итого, %	<b>18</b>	<b>55</b>	<b>9</b>			<b>2</b>		<b>12</b>			<b>4</b>						<b>100</b>	<b>18</b>
Итого, шт.	13	26	6			1		5			3						54	
Итого, м <sup>3</sup>	6	18	3			1		4			1						33	

Примечание: НЗ - незаселенное, З - заселенное, О - отработанное вредителями.

**СКС осины – 2,45**

Абрис участка

Венгеровское лесничество, Участковое лесничество Венгеровский №2, Урочище совхоз Урезкий квартал № 25, выдел 6, площадь 8,3 га.  
Масштаб 1:10000



Условные обозначения:

- Круговые перечетные площадки постоянного радиуса.
- Граница выдела.
- ⊗ Точка привязки

N выдела	Ленты (круговой площадки) перечета				
	N ленты (площадки)	длина, м	ширина, м	радиус, м	площадь, га
6	1	-	-	13,8	0,06
6	2			13,8	0,06
6	3			13,8	0,06
6	4			13,8	0,06
6	5			13,8	0,06
6	6			13,8	0,06
6	7			13,8	0,06

6	8			13,8	0,06
---	---	--	--	------	------

Номера точек	Координаты		Румбы линий		Длина, м
1 - 2	55° 47' 08.981"	76° 52' 51"	СВ	78° 08'	38.8
2 - 3	55° 47' 09.239"	76° 52' 53.186"	ЮВ	86° 58'	69.3
3 - 4	55° 47' 09.121"	76° 52' 57.169"	ЮВ	48° 22'	14.7
4 - 5	55° 47' 08.804"	76° 52' 57.801"	ЮВ	0° 00'	21.6
5 - 6	55° 47' 08.106"	76° 52' 57.801"	ЮЗ	47° 16'	51.0
6 - 7	55° 47' 06.987"	76° 52' 55.646"	ЮВ	1° 05'	21.6
7 - 8	55° 47' 06.289"	76° 52' 55.67"	ЮВ	20° 31'	57.0
8 - 9	55° 47' 04.563"	76° 52' 56.817"	ЮВ	4° 05'	45.7
9 - 10	55° 47' 03.088"	76° 52' 57.005"	ЮВ	83° 40'	47.9
10 - 11	55° 47' 02.916"	76° 52' 59.746"	ЮВ	48° 57'	16.7
11 - 12	55° 47' 02.561"	76° 53' 00.472"	ЮЗ	24° 34'	15.7
12 - 13	55° 47' 02.1"	76° 53' 00.097"	ЮЗ	64° 13'	107.7
13 - 14	55° 47' 00.585"	76° 52' 54.522"	СЗ	57° 10'	105.2
14 - 15	55° 47' 02.429"	76° 52' 49.438"	СВ	7° 11'	114.1
15 - 16	55° 47' 06.091"	76° 52' 50.258"	СЗ	0° 00'	67.2
16 - 1	55° 47' 08.264"	76° 52' 50.258"	СВ	30° 13'	25.6

Исполнитель работ по проведению лесопатологического обследования:

Журавлев И.Н. Подпись \_\_\_\_\_

Дата составления документа 10.08.2020

Телефон 8-923-001-52-83

Ведомость перечета деревьев назначенных в рубку

ВРЕМЕННАЯ ПРОБНАЯ ПЛОЩАДЬ № 1

Субъект Российской Федерации Новосибирская область  
Лесничество (лесопарк) Венгеровское, участковое лесничество Венгеровский № 2, урочище совхоз Урезский

Квартал 28. Выдел 50

Площадь 3,7 га. Площадь л/п выдела 0 га

Номер очага вредных организмов \_\_\_\_\_. Размер пробной площади 0,04 га.

Таксационная характеристика:

тип леса РТ; состав 9Б1Ос; возраст 55; бонитет 2; полнота 0,7; запас на га 170 м3;  
возобновление: подрост редкий

Время и причина ослабления лесного насаждения:

переувлажнение почвы под воздействием почвенно-климатических факторов (812), гнили ствольные (350), воздействия сильных ветров текущего года, повлекшие наклон более 10°, изгиб или вывал деревьев (881).

Тип очага вредных организмов: эпизодический, хронический (подчеркнуть).

Фаза развития очага вредных организмов: начальная, нарастания численности, собственно вспышка, кризис (подчеркнуть).

Состояние лесного насаждения, намечаемые мероприятия:

Погибшее, СКС насаждения - 4,87 (СКС березы – 4,85, СКС осины – 5,00) сплошная санитарная рубка.

Исполнитель работ по проведению лесопатологического обследования: \_\_\_\_\_

ФИО Журавлев И.Н. Подпись \_\_\_\_\_

Дата составления документа 03.07.2020. Телефон 8-923-001-52-83

## ВЕДОМОСТЬ ПЕРЕЧЕТА ДЕРЕВЬЕВ

Порода: **Береза**

Ступени толщины см	Количество деревьев по категориям состояния, шт.																Всего деревьев по ступеням толщины	
	I	II	III	IV		V		VI			ветровал, бурелом			аварийные деревья			шт.	в том числе подлежа т рубке, %
				НЗ	З	НЗ	З	НЗ	З	О	НЗ	З	О	НЗ	З	О		
1	2	3	4	5	6	7	8	9	10	11	12	13	14	15	16	17	18	19
12																		
16						2											2	100
20			2					2									4	50
24								3									3	100
28						2		2			1						5	100
32				1				2									3	67
36								1									1	100
40																		
44																		
48																		
Итого, %			6	9		17		62			6						100	85
Итого, шт.			2	1		4		10			1						18	
Итого, м <sup>3</sup>				1		1		5			1						8	

Примечание: НЗ - незаселенное, З - заселенное, О - отработанное вредителями.

**СКС березы – 4,85**

## ВЕДОМОСТЬ ПЕРЕЧЕТА ДЕРЕВЬЕВ

Порода: **Осина**

Ступени толщины см	Количество деревьев по категориям состояния, шт.																Всего деревьев по ступеням толщины		
	I	II	III	IV		V		VI			ветровал, бурелом			аварийные деревья			шт.	в том числе подлежат рубке, %	
				НЗ	З	НЗ	З	НЗ	З	О	НЗ	З	О	НЗ	З	О			
1	2	3	4	5	6	7	8	9	10	11	12	13	14	15	16	17	18	19	
12																			
16																			
20								2									2	100	
24																			
28																			
Итого, %								100									100		
Итого, шт.								2									2		
Итого, м <sup>3</sup>																			

Примечание: НЗ - незаселенное, З - заселенное, О - отработанное вредителями.

**СКС осины – 5,00**

Ведомость перечета деревьев назначенных в рубку

ВРЕМЕННАЯ ПРОБНАЯ ПЛОЩАДЬ № 2

Субъект Российской Федерации Новосибирская область  
Лесничество (лесопарк) Венгеровское, участковое лесничество Венгеровский № 2, урочище совхоз Урезский

Квартал 28. Выдел 50

Площадь 3,7 га. Площадь л/п выдела 0 га

Номер очага вредных организмов \_\_\_\_\_. Размер пробной площади 0,04 га.

Таксационная характеристика:

тип леса РТ; состав 9Б1Ос; возраст 55; бонитет 2; полнота 0,7; запас на га 170 м3;  
возобновление: подрост редкий

Время и причина ослабления лесного насаждения:

переувлажнение почвы под воздействием почвенно-климатических факторов (812), гнили ствольные (350), воздействия сильных ветров текущего года, повлекшие наклон более 10°, изгиб или вывал деревьев (881).

Тип очага вредных организмов: эпизодический, хронический (подчеркнуть).

Фаза развития очага вредных организмов: начальная, нарастания численности, собственно вспышка, кризис (подчеркнуть).

Состояние лесного насаждения, намечаемые мероприятия:

Погибшее, СКС насаждения - 4,60 (СКС березы – 4,56, СКС осины – 5,00) сплошная санитарная рубка.

Исполнитель работ по проведению лесопатологического обследования: \_\_\_\_\_

ФИО Журавлев И.Н. Подпись 

Дата составления документа 03.07.2020. Телефон 8-923-001-52-83

## ВЕДОМОСТЬ ПЕРЕЧЕТА ДЕРЕВЬЕВ

Порода: Береза

Ступени толщины см	Количество деревьев по категориям состояния, шт.																Всего деревьев по ступеням толщины	
	I	II	III	IV		V		VI			ветровал, бурелом			аварийные деревья			шт.	в том числе подлежа т рубке, %
				НЗ	З	НЗ	З	НЗ	З	О	НЗ	З	О	НЗ	З	О		
1	2	3	4	5	6	7	8	9	10	11	12	13	14	15	16	17	18	19
12																		
16						2		1									3	100
20			2					1			2						5	60
24						1		1									2	100
28						2		3									5	100
32			2					2									4	50
36								1									1	100
40																		
44																		
48																		
Итого, %			22			20		52			9						100	78
Итого, шт.			4			5		9			2						20	
Итого, м <sup>3</sup>			2			2		5									9	

Примечание: НЗ - незаселенное, З - заселенное, О - отработанное вредителями.

**СКС березы – 4,56**

## ВЕДОМОСТЬ ПЕРЕЧЕТА ДЕРЕВЬЕВ

Порода: **Осина**

Ступени толщины см	Количество деревьев по категориям состояния, шт.																Всего деревьев по ступеням толщины		
	I	II	III	IV		V		VI			ветровал, бурелом			аварийные деревья			шт.	в том числе подлежат рубке, %	
				НЗ	З	НЗ	З	НЗ	З	О	НЗ	З	О	НЗ	З	О			
1	2	3	4	5	6	7	8	9	10	11	12	13	14	15	16	17	18	19	
12																			
16								1										1	100
20								2										2	100
24																			
28																			
Итого, %								<b>100</b>										<b>100</b>	<b>100</b>
Итого, шт.								3										3	
Итого, м <sup>3</sup>								1										1	

Примечание: НЗ - незаселенное, З - заселенное, О - отработанное вредителями.

**СКС осины – 5,00**

Ведомость перечета деревьев назначенных в рубку

ВРЕМЕННАЯ ПРОБНАЯ ПЛОЩАДЬ № 3

Субъект Российской Федерации Новосибирская область  
Лесничество (лесопарк) Венгеровское, участковое лесничество Венгеровский № 2, урочище совхоз Урезский

Квартал 28. Выдел 50

Площадь 3,7 га. Площадь л/п выдела 0 га

Номер очага вредных организмов         . Размер пробной площади 0,04 га.

Таксационная характеристика:

тип леса РТ; состав 9Б1Ос; возраст 55; бонитет 2; полнота 0,7; запас на га 170 м3;  
возобновление: подрост редкий

Время и причина ослабления лесного насаждения:

переувлажнение почвы под воздействием почвенно-климатических факторов (812), гнили ствольные (350), воздействия сильных ветров текущего года, повлекшие наклон более 10°, изгиб или вывал деревьев (881).


Тип очага вредных организмов: эпизодический, хронический (подчеркнуть).

Фаза развития очага вредных организмов: начальная, нарастания численности, собственно вспышка, кризис (подчеркнуть).

Состояние лесного насаждения, намечаемые мероприятия:

Усыхающее, СКС насаждения - 4,46 (СКС березы – 4,46, СКС осины – 4,53) сплошная санитарная рубка.

Исполнитель работ по проведению лесопатологического обследования:

ФИО Журавлев И.Н. Подпись 

Дата составления документа 03.07.2020. Телефон 8-923-001-52-83

## ВЕДОМОСТЬ ПЕРЕЧЕТА ДЕРЕВЬЕВ

Порода: **Береза**

Ступени толщины см	Количество деревьев по категориям состояния, шт.																Всего деревьев по ступеням толщины	
	I	II	III	IV		V		VI			ветровал, бурелом			аварийные деревья			шт.	в том числе подлежа т рубке, %
				НЗ	З	НЗ	З	НЗ	З	О	НЗ	З	О	НЗ	З	О		
1	2	3	4	5	6	7	8	9	10	11	12	13	14	15	16	17	18	19
12																		
16						2											2	
20			1			1					2						4	
24			1	2							1						2	
28			1	1		2					1						6	
32											1						2	
36											1						1	
40																		
44																		
48																		
Итого, %			15	24		21					40						100	61
Итого, шт.			3	3		5					6						17	
Итого, м <sup>3</sup>			1	2		2					3						8	

Примечание: НЗ - незаселенное, З - заселенное, О - отработанное вредителями.

**СКС березы – 4,46**

## ВЕДОМОСТЬ ПЕРЕЧЕТА ДЕРЕВЬЕВ

Порода: **Осина**

Ступени толщины см	Количество деревьев по категориям состояния, шт.																Всего деревьев по ступеням толщины	
	I	II	III	IV		V		VI			ветровал, бурелом			аварийные деревья			шт.	в том числе подлежат рубке, %
				НЗ	З	НЗ	З	НЗ	З	О	НЗ	З	О	НЗ	З	О		
1	2	3	4	5	6	7	8	9	10	11	12	13	14	15	16	17	18	19
12																		
16				1													1	
20				1													1	
24																		
28								1									1	
Итого, %				<b>47</b>				<b>53</b>									<b>100</b>	<b>53</b>
Итого, шт.				2				1									3	
Итого, м <sup>3</sup>								1									1	

Примечание: НЗ - незаселенное, З - заселенное, О - отработанное вредителями.

**СКС осины – 4,53**

**СВОДНАЯ  
ВЕДОМОСТЬ ПЕРЕЧЕТА ДЕРЕВЬЕВ**

Порода: **Береза**

Ступени толщины см	Количество деревьев по категориям состояния, шт.																Всего деревьев по ступеням толщины	
	I	II	III	IV		V		VI			ветровал, бурелом			аварийные деревья			шт.	в том числе подлежа т рубке, %
				НЗ	З	НЗ	З	НЗ	З	О	НЗ	З	О	НЗ	З	О		
1	2	3	4	5	6	7	8	9	10	11	12	13	14	15	16	17	18	19
12																		
16				2		5											7	71
20			5			2		2			4						13	62
24			1	1		1		3			1						7	57
28			1	4		7		2			2						16	69
32			2	2		2		2			1						9	56
36						1		1			1						3	100
40																		
44																		
48																		
Итого, %			15	17		31		20			17						100	68
Итого, шт.			9	9		18		10			9						55	
Итого, м <sup>3</sup>			4	4		8		5			4						24	

Примечание: НЗ - незаселенное, З - заселенное, О - отработанные вредителями.

**СКС березы – 4,53**

**СВОДНАЯ  
ВЕДОМОСТЬ ПЕРЕЧЕТА ДЕРЕВЬЕВ**

Порода: **Осина**

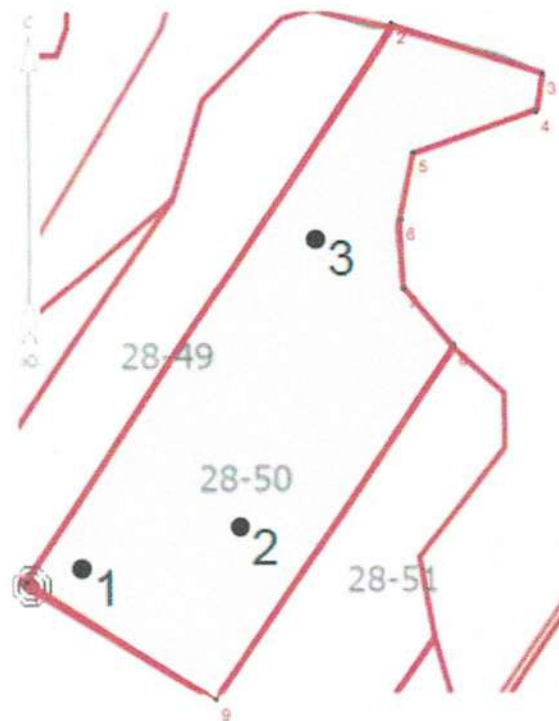
Ступени толщины см	Количество деревьев по категориям состояния, шт.															Всего деревьев по ступеням толщины		
	I	II	III	IV		V		VI			ветровал, бурелом			аварийные деревья			шт.	в том числе подлежат рубке, %
				НЗ	З	НЗ	З	НЗ	З	О	НЗ	З	О	НЗ	З	О		
2	3	4	5	6	7	8	9	10	11	12	13	14	15	16	17	18	19	
1																		
12																		
16				1		1											2	50
20				1		7											8	88
24																		
28						1											1	100
Итого, %				15		85											100	85
Итого, шт.				2		9											11	
Итого, м <sup>3</sup>						3											3	

Примечание: НЗ - незаселенное, З - заселенное, О - отработанное вредителями.

**СКС осины – 4,85**

Абрис участка

Венгеровское лесничество, Участковое лесничество Венгеровский №2, Урочище совхоз Урезкий квартал № 28, выдел 50, площадь 3.7 га.  
Масштаб 1:10000



Условные обозначения:


- Круговые перечетные площадки постоянного радиуса.
- Граница выдела.
- ⊗ Точка привязки

N выдела	Ленты (круговой площадки) перечета				
	N ленты (площадки)	длина, м	ширина, м	радиус, м	площадь, га
50	1	-	-	11,3	0,04
50	2			11,3	0,04
50	3			11,3	0,04

Номера точек	Координаты		Румбы линий		Длина, м
	Y	X	румб	угл	
1 - 2	55° 59' 18.069"	77° 15' 12.838"	СВ	33° 27'	352.9
2 - 3	55° 59' 27.59"	77° 15' 24.084"	ЮВ	71° 43'	83.7
3 - 4	55° 59' 26.74"	77° 15' 28.681"	ЮЗ	9° 28'	20.0
4 - 5	55° 59' 26.102"	77° 15' 28.491"	ЮЗ	71° 34'	68.6

5 - 6	55° 59' 25.401"	77° 15' 24.73"	ЮЗ	10°.29'	36.1
6 - 7	55° 59' 24.253"	77° 15' 24.35"	ЮВ	2°.01'	37.5
7 - 8	55° 59' 23.042"	77° 15' 24.426"	ЮВ	41°.01'	40.1
8 - 9	55° 59' 22.064"	77° 15' 25.946"	ЮЗ	34°.17'	225.1
9 - 1	55° 59' 16.05"	77° 15' 18.613"	СЗ	57°.59'	117.8

Исполнитель работ по проведению лесопатологического обследования:

Журавлев И.Н. Подпись 

Дата составления документа 10.08.2020 Телефон 8-923-001-52-83